

Thinking of you

 **Electrolux**

electrolux hűtő- és fagyasztó
készülékek 2006



Üdvözöljük az Electrolux világában!

Egy tökéletes világban az élet kényelmes, egyszerű és biztonságos lenne. Mindez olyan háztartási készülékekkel, melyek mellett élvezhetjük az életet. Ez számunkra nem meglepő: ez a mi legfőbb célunk az Electroluxnál. Mint a világ vezető háztartásikészülék-gyártó vállalata, azon dolgozunk, hogy megkönnyítsük az emberek életét világszerte.



Antibakteriális védelmi rendszer*

Az antibakteriális védelmi rendszer megakadályozza a káros mikroorganizmusok elszaporodását a hűtőben. Ez a hűtő belső falán lévő ezüstalapú bevonat nemcsak védelmet nyújt a baktériumok, gombák ellen, hanem segít, hogy az élelmiszereink frissek és egészségesek maradjanak, valamint megakadályozza a kellemetlen szagok elterjedését. Ez az új technológia egész héten, a nap 24 órájában, a készülék egész élete során hatékony marad.



Dinamikus hűtés – egyenletes hőmérséklet

Ventilátor cirkuláltatja a hideg levegőt a hűtőtérben. Amikor az átlag hőmérséklet +5 °C a hűtő belsejében, az alsó és felső részek hőmérséklete ettől maximum +/-0,5 fokkal térhet csak el. A ventilátor mögötti rácspan az aktív szén-szűrő kiszűri és magában tartja a kellemetlen szagokat. Elfelejtkezett egy évfordulóról? A pezsgő még langyos? Az Electrolux segít mindent idejében rendbe tenni. Nyissa ki az összecukható üvegtartót a hűtő legfelső polcán és kapcsolja be a gyorshűtés funkciót. Ezután helyezze a rácsra az üveget vagy az üdítődobozt. Az ital feleannyi idő alatt lehűl, mint a hűtő más részében.

Fény- és hangjelzés figyelmeztet, ha nyitva maradt a hűtőajtó vagy a hűtőtérben lévő hőmérséklet túlságosan megemelkedett.

Klímaosztály

Amikor kiválasztja készüléke helyét lakásában, mindig gondoljon rá, hogy az ottani hőmérséklet hatással lesz mind a készülék energiafogyasztására, mind pedig megfelelő működésére. A készülékeken feltüntetett klímaosztályok azt a környezeti hőmérsékletet mutatják meg, amelyen optimálisan működik a készülék.

A rövidítések jelentése:

SN:	+10...+32 °C
N:	+16...+32 °C
ST:	+18...+38 °C
T:	+18...+43 °C

Halogénvilágítás

Halogénlámpák gondoskodnak a hűtőbelső hangulatos megvilágításáról, amely hűen adja vissza a természetes színeket. A halogénizzók sokkal energiatakarékosabbak és hosszabb élettartamúak, mint a hagyományos villanyégők. A belső fény így hangulatosabb és közel 70 százalékkal lesz erősebb egy 25 wattos villanykörtével szemben. Akár a holdfény és a napfény közötti különbség.

* A fagyasztók nem rendelkeznek antibakteriális bevonattal.

0 fokos zóna – tartsa élelmiszereit hosszabb ideig frissen

Az éppen csak 0 fok feletti hőmérséklet és az alacsony páratartalom ideális körülmények a hús, a hal és a sajt tárolására. Az élelmiszerek ezen a hőmérsékleten háromszor annyi ideig maradnak frissen, mint a hűtő más részeiben, valamint megőrzik fontos vitamin- és ásványianyag-tartalmukat. A fiók könnyen kihúzható, mely így megkönnyíti az élelmiszerek elhelyezését.

No Frost rendszer

Számos Electrolux készülék No Frost technológiával működik. Mivel így nincs jégképződés a fagyasztótérben, a belső tér mindig ideális hőmérsékletű, és ezáltal hatékony az energiateherhasználat.

Az Electrolux fagyasztóládák legfőbb jellemzője a könnyen nyitható tető

Amikor lecsukja egy hagyományos fagyasztóláda tetejét, a benne lévő hideg levegő vákuumot képez a belső térben. Az Electrolux fagyasztóládák viszont olyan speciális vákuumtörővel vannak felszerelve, amely kiegyensúlyozza a belső és a külső térben lévő nyomást anélkül, hogy a készülék többet fogyaszta.

Különleges design: Alpha One, kényelmes ajtónyitás

Az Alpha One kivitel kellemes látványt nyújt a lekerekített ajtószélékkel és a hosszanti bemarásokkal. Az ajtón egy ergonomikus, felhasználóbarát fogantyú segíti az ajtónyitást, mely az ajtó becsukásakor keletkezett vákuumot azonnal feloldja. A fogantyú úgy van kialakítva, hogy a kézfej vagy akár a kar is mögé férjen és egyetlen billentéssel könnyedén kinyíljon az ajtó. Így Ön akkor is ki tudja nyitni a hűtőajtót, ha éppen tele van a keze csomagokkal.



Plusz 12 százalék belső tér

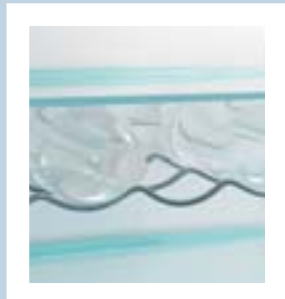
Számos új Electrolux kombinált hűtőszekrény belső tere átalakításra került a hatékonyabb helykihasználás szempontjai szerint.

Változatlan külső méretek mellett a belső tér modelltől függően 5-15%-kal, átlagosan 12%-kal nőtt meg.



Nyugalom

Az optimális hőmérséklet beállítása a normál hűtőtérben és a fagyasztótérben az egyik legfontosabb tényező. Az elektronikus kijelzővel ez szinte gyerekjáték. A fellépő hőmérséklet-változás esetén csak egy gyors korrigálás és Ön biztos lehet afelől, hogy hűtőkészüléke rendben működik tovább.



Helytakarékoság, hatékony úrtartalom

A legjobb, ha az üvegeket a hűtő erre kialakított részében tároljuk. Az elegáns, stabil és helytakarékos üvegtartó rács praktikus tárolási lehetőség akár 9 üveg részére, az üvegpalcok alatt. Az új termékcsalád 5-15 százalékkal nagyobb tárolási lehetőséget nyújt ugyanazokkal a külső méretekkel.



Zöldségtároló fiókok

Mivel egyre több zöldséget és gyümölcsöt használunk fel, a zöldségtartó rekeszeket nagyobbra és könnyen kihúzhatóra alakítottuk ki. A praktikus elosztó lehetővé teszi, hogy úgy rendezze el a zöldségeket, ahogyan Önnek a legmegfelelőbb. A fémsíneknek köszönhetően könnyű a rekesz kihúzása, illetve kiemelése.



Maxibox

Az extra nagy fagyasztófiók 40 liter úrtartalmú. A nagyobb élelmiszerek, mint pl. egy pulyka tárolása sem okoz problémát. Praktikus fogantyúk teszik lehetővé a fiók könnyű kivételét.

Biztonság és kényelem

A biztonságos üvegpalcok erősek és tartósak, nem kell attól tartanunk, hogy eltörnek. Könnyű beállítani, áthelyezni őket, így kényelmes a tárolás hűtőkészülékünkben. Ha valami kifolyik vagy kiloccsan, a sima felületnek köszönhetően könnyű eltávolítani.

Alacsony energiafelhasználás – alacsonyabb villanyszámlák

Az Electrolux folyamatosan arra törekszik, hogy olyan készülékeket fejlesszen ki, melyek gazdaságosak mind pénztárcánknak, mind pedig környezetünknek. A csúcsmodellek az „A” és „A+” energiaosztályú besorolással energiafogyasztás szempontjából is a legjobbnak bizonyulnak. Ahhoz, hogy egy termék „A+” energiaosztályt kapjon, 25 százalékkal alacsonyabb energiafogyasztásúnak kell lennie, mint egy „A” osztályosnak.



ERL 6296 XK

A No Frost funkció feleslegessé teszi a leolvasztást és megelőzi a jégképződést. Amikor partira készülünk, a készülékben az Express Ice funkció segít, hogy gyorsan jégkockákat készíthessünk, 3,6 kilogramot mindössze 24 óra alatt. A friss gyümölcsök és zöldségek hosszabb ideig megőrzik természetes víztartalmukat a zöldségtartó rekeszekben a frissítőfunkció segítségével, míg a szénzsűrő arról gondoskodik, hogy a kellemetlen szagokat kiszűrje a hűtő belsejéből. Három égő a normál hűtőtérben, kettő pedig a fagyasztóban segít abban, hogy kényelmesen átlássuk készülékünk tartalmát – akkor is, amikor éjjel lábujjhegyen kisonva finom falatok után kutatunk.



Hűtéstechnológia:	No Frost rendszerű hűtő és fagyasztó
A szekrény anyaga:	rozsdamentes acél ajtó, festett oldalfalak
Hűtés:	dinamikus hűtés levegőkeringtetéssel
Bruttó űrtartalom:	620 liter
Űrtartalom:	hűtőtér nettó 357 liter fagyasztótér nettó 165 liter
Energiafogyasztás:	1,44 kWh/24 h
Energiaosztály:	A
Klímaosztály:	T
Méret (mag. x szél. x mély.):	176 x 90,5 x 68,2 cm



ERL 6296 SK

- ezüst ajtó • elektronikus vezérlés LCD-vel • Smartfit – állítható magasságú polc
- víz- és jégadagoló (jégkocka vagy jégkása) • vízszűrő • hústartó • palacktartó polc
- szabályozható hőmérsékletű fiók • No Frost hűtő és fagyasztó • 60 cm mély bútorhoz
- üvegpolek



Bruttó úrtartalom:	620 liter
Hűtőtér nettó úrtartalma:	357 liter
Fagyasztó nettó úrtartalma:	165 liter
Energiafogyasztás:	1,44 kWh/24 h
Energiaosztály:	A
Klímaosztály:	T
Méreték (mag. x szél. x mély.):	176 x 90,5 x 68,2 cm (mélység ajtóval)



ERZ 3600 X

- rozsdamentes acélajtó • 0 fokos zóna
- dinamikus hűtés • elektronikus vezérlés digitális hőmérővel • halogénvilágítás • magas hőmérséklet és nyitottajtó-riasztás (fény, hang)
- gyorsfagyasztás • automatikus leolvasztás
- gyors ajtónyitás-fogantyú • halogénvilágítás
- 2 kompresszor



Bruttó úrtartalom:	361 liter
Hűtőtér nettó úrtartalma:	160 liter + 82 liter
	0 fokos zóna
Fagyasztó nettó úrtartalma:	87 liter
Energiafogyasztás:	0,86 kWh/24 h
Energiaosztály:	A+
Klímaosztály:	SN-N-ST-T
Méretetek (mag. x szél. x mély.):	200 x 59,5 x 62,3 cm

ERZ 3600

- 0 fokos zóna • dinamikus hűtés
- elektronikus vezérlés digitális hőmérővel
- halogénvilágítás • magas hőmérséklet és nyitottajtó-riasztás (fény, hang)
- gyorsfagyasztás • automatikus leolvasztás
- gyors ajtónyitás-fogantyú • halogénvilágítás
- 2 kompresszor



Bruttó úrtartalom:	361 liter
Hűtőtér nettó úrtartalma:	160 liter + 82 liter
	0 fokos zóna
Fagyasztó nettó úrtartalma:	87 liter
Energiafogyasztás:	0,86 kWh/24 h
Energiaosztály:	A+
Klímaosztály:	SN-N-ST-T
Méretetek (mag. x szél. x mély.):	200 x 59,5 x 62,3 cm

Ez a termék Magyarországon nincs forgalomban.

ERF 3700 X

- rozsdamentes acélajtó
- No Frost rendszerű fagyasztó
- magas hőmérséklet és nyitottajtó-riasztás (fény, hang)
- elektronikus vezérlés digitális hőmérővel
- halogénvilágítás
- gyors ajtónyitás-fogantyú
- gyorsfagyasztás
- palacktartó polc



Bruttó úrtartalom:	366 liter
Hűtőtér nettó úrtartalma:	265 liter
Fagyasztó nettó úrtartalma:	80 liter
Energiafogyasztás:	0,86 kWh/24 h
Energiaosztály:	A+
Klímaosztály:	SN-N-ST-T
Méretek (mag. x szél. x mély.):	200 x 59,5 x 62,3 cm

Ez a termék Magyarországon nincs forgalomban.

ERF 3700

- No Frost rendszerű fagyasztó
- magas hőmérséklet és nyitottajtó-riasztás (fény, hang)
- elektronikus vezérlés digitális hőmérővel
- halogénvilágítás
- gyors ajtónyitás-fogantyú
- gyorsfagyasztás
- palacktartó polc



Bruttó úrtartalom:	366 liter
Hűtőtér nettó úrtartalma:	265 liter
Fagyasztó nettó úrtartalma:	80 liter
Energiafogyasztás:	0,86 kWh/24 h
Energiaosztály:	A+
Klímaosztály:	SN-N-ST-T
Méretek (mag. x szél. x mély.):	200 x 59,5 x 62,3 cm

Ez a termék Magyarországon nincs forgalomban.

ENB 3851 X

- rozsdamentes acél kivitel • No Frost rendszerű fagyasztó • gyors ajtónyitásfogantyú • elektronikus vezérlés LCD-vel
- gyorsfagyasztás • magashőmérséklet-riasztó (fény, hang) • extra nagy belső tér • kihúzható zöldségtároló rekesz • üvegtartó rácspolc
- üvegpolcok • automatikus leolvasztás
- ajtózáró • fagyasztótálca



Bruttó úrtartalom:	382 liter
Hűtőtér nettó úrtartalma:	285 liter
Fagyasztó nettó úrtartalma:	72 liter
Energiafogyasztás:	10,3 kWh/24 h
Energiaosztály:	A
Klímaosztály:	SN-N-ST
Méretek (mag. x szél. x mély.):	201 x 59,5 x 63,2 cm

ENB 3451 X

- rozsdamentes acél kivitel • No Frost rendszerű fagyasztó • gyors ajtónyitásfogantyú • elektronikus vezérlés LCD-vel
- gyorsfagyasztás • magashőmérséklet-riasztó (fény, hang) • extra nagy belső tér • kihúzható zöldségtároló rekesz • üvegtartó rácspolc
- üvegpolcok • automatikus leolvasztás
- ajtózáró • fagyasztótálca



Bruttó úrtartalom:	340 liter
Hűtőtér nettó úrtartalma:	245 liter
Fagyasztó nettó úrtartalma:	72 liter
Energiafogyasztás:	0,98 kWh/24 h
Energiaosztály:	A
Klímaosztály:	SN-N-ST
Méretek (mag. x szél. x mély.):	185 x 59,5 x 63,2 cm

ENB 3850

- elektronikus vezérlés LCD-vel • No Frost rendszerű fagyasztó • gyorsfagyasztás
- magashőmérséklet-riasztó (fény, hang) • extra nagy belső tér • kihúzható zöldségtároló rekesz
- üvegtartó rácspolc • üvegpalcok • automatikus leolvasztás • ajtózáró • fagyasztótálca



Bruttó úrtartalom:	382 liter
Hűtőtér nettó úrtartalma:	285 liter
Fagyasztó nettó úrtartalma:	72 liter
Energiafogyasztás:	10,3 kWh/24 h
Energiaosztály:	A
Klímaosztály:	SN-N-ST
Méretek (mag. x szél. x mély.):	201 x 59,5 x 63,2 cm

ENB 3450

- elektronikus vezérlés LCD-vel • No Frost rendszerű fagyasztó • gyorsfagyasztás
- magashőmérséklet-riasztó (fény, hang) • extra nagy belső tér • kihúzható zöldségtároló rekesz
- üvegtartó rácspolc • üvegpalcok • automatikus leolvasztás • ajtózáró • fagyasztótálca



Bruttó úrtartalom:	340 liter
Hűtőtér nettó úrtartalma:	245 liter
Fagyasztó nettó úrtartalma:	72 liter
Energiafogyasztás:	0,98 kWh/24 h
Energiaosztály:	A
Klímaosztály:	SN-N-ST
Méretek (mag. x szél. x mély.):	185 x 59,5 x 63,2 cm

ENB 3840

- No Frost rendszerű fagyasztó
- extra nagy belső tér
- üvegtartó rácspolc
- 2 extra mély zöldségesfiók
- üvegpalcok



Bruttó úrtartalom:	382 liter
Hűtőtér nettó úrtartalma:	285 liter
Fagyasztó nettó úrtartalma:	72 liter
Energiafogyasztás:	10,3 kWh/24 h
Energiaosztály:	A
Klímaosztály:	SN-N-ST
Méretek (mag. x szél. x mély.):	201 x 59,5 x 63,2 cm

ENB 3440

- No Frost rendszerű fagyasztó
- extra nagy belső tér
- üvegtartó rácspolc
- 2 extra mély zöldségesfiók
- üvegpalcok



Bruttó úrtartalom:	340 liter
Hűtőtér nettó úrtartalma:	245 liter
Fagyasztó nettó úrtartalma:	72 liter
Energiafogyasztás:	0,98 kWh/24 h
Energiaosztály:	A
Klímaosztály:	SN-N-ST
Méretek (mag. x szél. x mély.):	185 x 59,5 x 63,2 cm

ERB 3645 X

- rozsdamentes acélajtó • extra nagy belső tér • palacktartó polc • 2 extra mély zöldségesfiók • üvegpalcok • automatikus leolvasztás • ajtózáró



Bruttó úrtartalom:	359 liter
Hűtőtér nettó úrtartalma:	245 liter
Fagyasztó nettó úrtartalma:	92 liter
Energiafogyasztás:	0,77 kWh/24 h
Energiaosztály:	A+
Klímaosztály:	SN-N-ST
Méretek (mag. x szél. x mély.):	185 x 59,5 x 63,2 cm

ERB 3445 X

- rozsdamentes acélajtó • extra nagy belső tér • palacktartó polc • üvegpalcok • automatikus leolvasztás • ajtózáró



Bruttó úrtartalom:	336 liter
Hűtőtér nettó úrtartalma:	223 liter
Fagyasztó nettó úrtartalma:	92 liter
Energiafogyasztás:	0,75 kWh/24 h
Energiaosztály:	A+
Klímaosztály:	SN-N-ST
Méretek (mag. x szél. x mély.):	175 x 59,5 x 63,2 cm

Ez a termék Magyarországon nincs forgalomban.

ERB 2945 X

- rozsdamentes acélajtó • extra nagy belső tér • palacktartó polc • üvegpalcok
- automatikus leolvasztás • ajtózáró



Bruttó úrtartalom:	290 liter
Hűtőtér nettó úrtartalma:	208 liter
Fagyasztó nettó úrtartalma:	61 liter
Energiafogyasztás:	0,67 kWh/24 h
Energiaosztály:	A+
Klímaosztály:	SN-N-ST
Méretek (mag. x szél. x mély.):	154 x 59,5 x 63,2 cm

Ez a termék Magyarországon nincs forgalomban.

ERB 4032

- elektronikus vezérlés digitális hőmérővel
- magashőmérséklet-riasztó (fény, hang)
- kihúzható zöldségtároló rekesz
- gyorsfagyasztás • üvegtartó rácspolc
- üvegpalcok • automatikus leolvasztás
- 2 kompresszor



Bruttó úrtartalom:	343 liter
Hűtőtér nettó úrtartalma:	256 liter
Fagyasztó nettó úrtartalma:	82 liter
Energiafogyasztás:	0,73 kWh/24 h
Energiaosztály:	A+
Klímaosztály:	SN-N-ST-T
Méretek (mag. x szél. x mély.):	200 x 60 x 62,5 cm

Ez a termék Magyarországon nincs forgalomban.

ERB 4045

- extra nagy belső tér • 2 extra mély zöldségesfiók • üvegtartó rácspolc
- üvegpalcok • automatikus leolvasztás



Bruttó úrtartalom:	401 liter
Hűtőtér nettó úrtartalma:	285 liter
Fagyasztó nettó úrtartalma:	92 liter
Energiafogyasztás:	0,81 kWh/24 h
Energiaosztály:	A+
Klímaosztály:	SN-N-ST
Méretek (mag. x szél. x mély.):	201 x 59,5 x 63,2 cm

ERB 3644

- extra nagy belső tér • gyorsfagyasztás
- kihúzható zöldségtároló rekesz • üvegtartó rácspolc • üvegpalcok • automatikus leolvasztás • magashőmérséklet-riasztó (fény)
- fagyasztótálca • 2 kompresszor



Bruttó úrtartalom:	359 liter
Hűtőtér nettó úrtartalma:	245 liter
Fagyasztó nettó úrtartalma:	92 liter
Energiafogyasztás:	0,96 kWh/24 h
Energiaosztály:	A
Klímaosztály:	SN-N-ST
Méretek (mag. x szél. x mély.):	185 x 59,5 x 63,2 cm

ERB 3645

- extra nagy belső tér • 2 extra mély zöldségesfiók • üvegtartó rácspolc
- üvegpalcok • automatikus leolvasztás



Bruttó úrtartalom:	359 liter
Hűtőtér nettó úrtartalma:	245 liter
Fagyasztó nettó úrtartalma:	92 liter
Energiafogyasztás:	0,77 kWh/24 h
Energiaosztály:	A+
Klímaosztály:	SN-N-ST
Méretek (mag. x szél. x mély.):	185 x 59,5 x 63,2 cm

ERB 3445

- extra nagy belső tér • üvegtartó rácspolc
- üvegpalcok • automatikus leolvasztás



Bruttó úrtartalom:	336 liter
Hűtőtér nettó úrtartalma:	223 liter
Fagyasztó nettó úrtartalma:	92 liter
Energiafogyasztás:	0,75 kWh/24 h
Energiaosztály:	A+
Klímaosztály:	SN-N-ST
Méretek (mag. x szél. x mély.):	175 x 59,5 x 63,2 cm

Rozsdamentes acél kivitelben is kapható: ERB 3445 X

ERB 3442

- extra nagy belső tér • gyorsfagyasztás
- üvegtartó rácspolc • üvegpalcok
- automatikus leolvasztás
- magashőmérséklet-riasztó (fény)
- 2 kompresszor



Bruttó úrtartalom:	355 liter
Hűtőtér nettó úrtartalma:	223 liter
Fagyasztó nettó úrtartalma:	92 liter
Energiafogyasztás:	0,93 kWh/24 h
Energiaosztály:	A
Klímaosztály:	SN-N-ST
Méretek (mag. x szél. x mély.):	175 x 59,5 x 63,2 cm

ERB 2945

- extra nagy belső tér • üvegtartó rácspolc
- üvegpalcok • automatikus leolvasztás



Bruttó úrtartalom:	290 liter
Hűtőtér nettó úrtartalma:	208 liter
Fagyasztó nettó úrtartalma:	61 liter
Energiafogyasztás:	0,67 kWh/24 h
Energiaosztály:	A+
Klímaosztály:	SN-N-ST
Méretek (mag. x szél. x mély.):	154 x 59,5 x 63,2 cm

ERB 2722

- domború ajtó • üvegpolek • automatikus leolvasztás



Bruttó úrtartalom:	265 liter
Hűtőtér nettó úrtartalma:	202 liter
Fagyasztó nettó úrtartalma:	57 liter
Energiafogyasztás:	0,82 kWh/24 h
Energiaosztály:	A
Klímaosztály:	SN-N-ST
Méret (mag. x szél. x mély.):	160 x 55 x 62,5 cm

Ez a termék Magyarországon nincs forgalomban.

ERB 2436

- domború ajtó • üvegpolek • automatikus leolvasztás



Bruttó úrtartalom:	235 liter
Hűtőtér nettó úrtartalma:	173 liter
Fagyasztó nettó úrtartalma:	57 liter
Energiafogyasztás:	0,79 kWh/24 h
Energiaosztály:	A
Klímaosztály:	SN-N-ST
Méret (mag. x szél. x mély.):	150 x 55 x 62,5 cm

Ez a termék Magyarországon nincs forgalomban.

ERD 3420 X

- rozsdamentes acélajtó • üvegpalcok
- palacktartó polc • automatikus leolvasztás



Bruttó úrtartalom:	333 liter
Hűtőtér nettó úrtartalma:	256 liter
Fagyasztó nettó úrtartalma:	70 liter
Energiafogyasztás:	0,93 kWh/24 h
Energiaosztály:	A
Klímaosztály:	SN-N-ST
Méretek (mag. x szél. x mély.):	175 x 60 x 64,5 cm

ERD 2750

- domború ajtó • üvegpalcok • automatikus leolvasztás



Bruttó úrtartalom:	270 liter
Hűtőtér nettó úrtartalma:	217 liter
Fagyasztó nettó úrtartalma:	50 liter
Energiafogyasztás:	0,66 kWh/24 h
Energiaosztály:	A+
Klímaosztály:	SN-N-ST
Méretek (mag. x szél. x mély.):	159 x 54,5 x 60,4 cm

Ez a termék Magyarországon nincs forgalomban.

ERD 2350

- domború ajtó • üvegpolek • automatikus leolvasztás



Bruttó úrtartalom	234 liter
Hűtőtér nettó úrtartalma:	186 liter
Fagyasztó nettó úrtartalma:	44 liter
Energiafogyasztás:	0,62 kWh/24 h
Energiaosztály:	A+
Klímaosztály:	SN-N-ST
Méretek (mag. x szél. x mély.):	140,4 x 54,5 x 60,4 cm

ERD 1843

- domború ajtó • üvegpolek • automatikus leolvasztás



Bruttó úrtartalom:	180 liter
Hűtőtér nettó úrtartalma:	136 liter
Fagyasztó nettó úrtartalma:	42 liter
Energiafogyasztás:	0,72 kWh/24 h
Energiaosztály:	A
Klímaosztály:	SN-N-ST
Méretek (mag. x szél. x mély.):	120,9 x 50 x 60,4 cm

Hűtőgép italadagolóval

Nem kell többé nehéz vizespalackokat hazacipelnünk ahhoz, hogy csendes vagy dúsított vízhez jussunk otthon!

A hűtőgép ajtaján egy vízadagoló eszköz található, amely hűs és szűrt, csendes vagy széndioxiddal dúsított vizet ad. Csak válasszuk ki a kívánt vízfajtát egyetlen gombnyomással, és helyezzünk egy poharat vagy kancsót az adagolóegységhez. A csapvíz illatát és ízét hatékony vízszűrő rendszer javítja, ami egészséges és jó ízű vizet biztosít iváshoz és főzéshez. Így naponta akár 20 liter friss vízhez is hozzájuthatunk!

A készüléket úgy tervezték meg, hogy a hűtőgépen belül ne vegyen el hasznos tárolóhelyet. Az italadagoló hűtőgép méltó párja a jégadagoló fagyasztószekrény – egymás mellett is nagyszerűen elhelyezhetők.



ERES 3500 X

- rozsdamentes acélajtó • dinamikus hűtés • gyors ajtónyitás-fogantyú • elektronikus vezérlés digitális hőmérővel
- magashőmérséklet-riasztó (fény) • nyitottajtó-riasztó (fény, hang) • 2 kivethető, szállításra is alkalmas fémkosár
- halogénvilágítás

Bruttó úrtartalom:	311 liter
Nettó úrtartalom:	311 liter
Energiafogyasztás:	0,48 kWh/24 h
Energiaosztály:	A
Klímaosztály:	SN-N-ST

Méret (mag. x szél. x mély.): 180 x 59,5 x 62,5 cm

Fehér színben is kapható: ERES 3500



Fagyasztószekrény jégadagolóval

Egy kompakt automata jégkészítő, a fagyasztóajtón található modern külső adagolóval – így nagyon könnyű jégkockához jutni. A készülék egyedülálló tervezése lehetővé teszi a jég folyamatos készítését és tárolását, a fagyasztó belső nettó űrtartalmának különösebb csökkenése nélkül. A jégautomata ügyes tervezésének köszönhetően még mindig marad 254 liternyi nettó belső kapacitás. Ezenkívül a jégkockához vagy a tört jéghez a fagyasztó ajtajának kinyitása nélkül férhetünk hozzá: egyetlen kézmozdulattal tehetünk jeget italunkba! Mivel a jég automatikusan készül a csatlakoztatott csapvízből, nem kell víztartály feltöltésével bajlódni. Az egyedülálló és szabadalmaztatott tömörülésgátló funkció megakadályozza, hogy a jégkockák összefagyjanak, és a jég tömbökben jöjjön ki.

A No Frost technológiának köszönhetően kisebb a lecsapódás mértéke a fagyasztóban, ami azt jelenti, hogy nem jegesedik, az élelmiszercsomagok címkéi olvashatók maradnak, az élelmiszerek nem fagnak egymáshoz és a jégkockák is külön maradnak.



EUFG 2900 X

- rozsdamentes acélajtó • gyors ajtónyitás-fogantyú
- elektronikus vezérlés digitális hőmérővel
- magashőmérséklet- és nyitottajtó-riasztás (fény, hang)
- No Frost • halogénvilágítás • átlátszó fagyasztófiókok
- gyorsfagyasztás

Bruttó űrtartalom:	285 liter
Nettó űrtartalom:	252 liter
Energiafogyasztás:	0,88 kWh/24h
Energiaosztály:	A
Klímaosztály:	SN-N-ST
Méret (mag. x szél. x mély.):	180 x 59,5 x 62,5 cm

Fehér színben is kapható: EUFG 2900



ERE 3000 Evolution

- dinamikus hűtés • elektronikus vezérlés digitális hőmérővel • halogénvilágítás
- üvegpolcok • magashőmérséklet és nyitottajtó-riasztás (fény, hang) • gyors ajtónyitás-fogantyú • palacktartó polc
- automatikus leolvasztás



Bruttó úrtartalom:	290 liter
Nettó úrtartalom:	290 liter
Energiafogyasztás:	0,37 kWh/24 h
Energiaosztály:	A+
Klímaosztály:	SN-N-ST
Méreték (mag. x szél. x mély.):	160 x 59,5 x 62,3 cm

ERC 2521

- nagy zöldségtároló rekesz • üvegpolcok
- automatikus leolvasztás



Bruttó úrtartalom:	248 liter
Nettó úrtartalom:	243 liter
Energiafogyasztás:	0,43 kWh/24 h
Energiaosztály:	A
Klímaosztály:	SN-N-ST
Méreték (mag. x szél. x mély.):	140 x 60 x 62,5 cm

ER 7448 C

- üvegpolcok
- automatikus leolvasztás



Bruttó úrtartalom:	237 liter
Hűtőtér nettó úrtartalma:	213 liter
Nettó fagyasztoékesz-úrtartalom :	18 liter
Energiafogyasztás:	0,59 kWh/24 h
Energiaosztály:	A+
Klímaosztály:	SN-N-ST
Méreték (mag. x szél. x mély.):	125 x 55 x 61,2 cm

ER 7546 C

- üvegpolcok
- automatikus leolvasztás



Bruttó úrtartalom:	253 liter
Hűtőtér nettó úrtartalma:	236 liter
Energiafogyasztás:	0,59 kWh/24 h
Energiaosztály:	A+
Klímaosztály:	SN-N-ST
Méreték (mag. x szél. x mély.):	125 x 55 x 61,2 cm

Ez a termék Magyarországon nincs forgalomban.

ER 6948 C

- üvegpolcok
- automatikus leolvasztás



Bruttó úrtartalom:	190 liter
Hűtőtér nettó úrtartalma:	166 liter
Hűtőtér nettó úrtartalma:	18 liter
Energiafogyasztás:	0,54 kWh/24 h
Energiaosztály:	A+
Klímaosztály:	SN-N-ST
Méreték (mag. x szél. x mély.):	125 x 55 x 61,2 cm

ER 7048 C

- üvegpolcok
- automatikus leolvasztás



Bruttó úrtartalom:	206 liter
Nettó úrtartalom:	195 liter
Energiafogyasztás:	0,34 kWh/24 h
Energiaosztály:	A+
Klímaosztály:	SN-N-ST-T
Méreték (mag. x szél. x mély.):	105 x 55 x 61,2 cm

ER 6548 T

- üvegpalcok
- automatikus leolvasztás



Bruttó úrtartalom:	146 liter
Hűtőtér nettó úrtartalma:	122 liter
Hűtőtér nettó úrtartalma:	18 liter
Energiafogyasztás:	0,50 kWh/24 h
Energiaosztály:	A+
Klímaosztály:	SN-N-ST
Méretek (mag. x szél. x mély.):	85 x 55 x 61,2 cm

ERC 0750

- üvegpalcok
- automatikus leolvasztás



Bruttó úrtartalom:	70 liter
Hűtőtér nettó úrtartalma:	62 liter
Nettó fagyasztórekesz-úrtartalom:	5 liter
Energiafogyasztás:	0,28 kWh/24 h
Energiaosztály:	A+
Klímaosztály:	SN-N
Méretek (mag. x szél. x mély.):	52 x 52,5 x 58,7 cm

Fagyasztórekesz nélküli kivitelben is kapható: ER 6648 T

EUF 2330

- elektronikus vezérlés digitális hőmérővel
- No Frost • gyors ajtónyitás-fogantyú
- fagyasztótálca • magashőmérséklet-riasztó (fény, hang) • maxi fagyasztóláda
- gyorsfagyasztás



Bruttó űrtartalom:	202 liter
Nettó űrtartalom:	179 liter
Energiafogyasztás:	0,70 kWh/24 h
Energiabesorolás:	A+
Klímaosztály:	SN-N-ST-T
Méreték (mag. x szél. x mély.):	160 x 60 x 62,5 cm

EUC 1923

- magashőmérséklet-riasztó (fény)
- maxi fagyasztóláda • gyorsfagyasztás



Bruttó űrtartalom:	185 liter
Nettó űrtartalom:	164 liter
Energiafogyasztás:	0,66 kWh/24 h
Energiabesorolás:	A
Klímaosztály:	SN-N-ST-T
Méreték (mag. x szél. x mély.):	140 x 60 x 62,5 cm

Ez a termék Magyarországon nincs forgalomban.

EU 6835 C

- magashőmérséklet-riasztó (fény)
- gyorsfagyasztás



Bruttó úrtartalom:	170 liter
Nettó úrtartalom:	150 liter
Energiafogyasztás:	0,66 kWh/24 h
Energiabesorolás:	A
Klímaosztály:	SN-N-ST-T
Méreték (mag. x szél. x mély.):	124 x 55 x 60 cm

EUT 1143

- magashőmérséklet-riasztó (fény)
- gyorsfagyasztás • fagyasztótálca



Bruttó úrtartalom:	117 liter
Nettó úrtartalom:	100 liter
Energiafogyasztás:	0,56 kWh/24 h
Energiabesorolás:	A
Klímaosztály:	SN-N-ST-T
Méreték (mag. x szél. x mély.):	85 x 55 x 61,2 cm

EUC 0550

- rácspolc



Bruttó űrtartalom:	50 liter
Nettó űrtartalom:	50 liter
Energiafogyasztás:	0,42 kWh/24 h
Energiabesorolás:	A+
Klímaosztály:	SN-N-ST
Méretek (mag. x szél. x mély.):	52 x 52,5 x 58,7 cm

ECM 3854

- olvadékvíz-elvezető
- magashőmérséklet-riasztó (fény)
- gyorsfagyasztás • belső világítás
- zárható tető



Bruttó űrtartalom:	378 liter
Nettó űrtartalom:	368 liter
Energiafogyasztás:	0,8 kWh/24 h
Energiabesorolás:	A+
Klímaosztály:	SN-N-ST
Méretek (mag. x szél. x mély.):	88,3 x 160 x 66,5 cm

Ez a termék Magyarországon nincs forgalomban.

ECM 2654

- olvadékvíz-elvezető
- magashőmérséklet-riasztó (fény)
- gyorsfagyasztás • belső világítás
- zárható tető



Bruttó űrtartalom:	261 liter
Nettó űrtartalom:	255 liter
Energiafogyasztás:	0,64 kWh/24 h
Energiabesorolás:	A+
Klímaosztály:	SN-N-ST
Méretek (mag. x szél. x mély.):	88,3 x 119 x 66,5 cm

ECM 2254

- olvadékvíz-elvezető
- magashőmérséklet-riasztó (fény)
- gyorsfagyasztás • belső világítás
- zárható tető



Bruttó űrtartalom:	221 liter
Nettó űrtartalom:	216 liter
Energiafogyasztás:	0,58 kWh/24 h
Energiabesorolás:	A+
Klímaosztály:	SN-N-ST-T
Méretek (mag. x szél. x mély.):	88,3 x 105 x 66,5 cm

Ez a termék Magyarországon nincs forgalomban.

No Frost fagyasztóládák – ne bajlódjunk többé a leolvasztással!

A No Frost fagyasztóládákkal elfelejtetheti a fagyasztó leolvasztásával járó unalmas munkát!

A No Frost technológiának köszönhetően jóval kisebb a lecsapódás mértéke a fagyasztóban, ami azt jelenti, hogy nem jegesedik vagy deresedik, az élelmiszercsomagok címkéi olvashatók maradnak, az élelmiszerek nem fagynak egymáshoz és a jégkockák is külön maradnak.



ECS 3073

- No Frost • elektronikus vezérlés • 2 jégkockatartó
- olvadékvíz-elvezető • magashőmérséklet-riasztó (fény, hang)
- gyorsfagyasztás • belső világítás • zárható tető

Bruttó úrtartalom:	305 liter
Nettó úrtartalom:	300 liter
Energiafogyasztás:	0,83 kWh/24 h
Energiaosztály:	A+
Klímaosztály:	SN-N-ST-T
Méret (mag. x szél. x mély.):	88,3 x 160 x 66,5 cm

Ez a termék Magyarországon nincs forgalomban.



ECS 2373

- No Frost • elektronikus vezérlés
- 2 jégkockatartó • olvadékvíz-elvezető
- magashőmérséklet-riasztó (fény, hang)
- gyorsfagyasztás • belső világítás
- zárható tető

**ECS 2073**

- No Frost • elektronikus vezérlés
- 2 jégkockatartó • olvadékvíz-elvezető
- magashőmérséklet-riasztó (fény, hang)
- gyorsfagyasztás • belső világítás
- zárható tető



Bruttó űrtartalom:	234 liter
Nettó űrtartalom:	230 liter
Energiafogyasztás:	0,71 kWh/24 h
Energiabesorolás:	A+
Klímaosztály:	SN-N-ST-T
Méreték (mag. x szél. x mély.):	88,3 x 132,5 x 66,5 cm

Bruttó űrtartalom:	203 liter
Nettó űrtartalom:	200 liter
Energiafogyasztás:	0,66 kWh/24 h
Energiabesorolás:	A+
Klímaosztály:	SN-N-ST-T
Méreték (mag. x szél. x mély.):	88,3 x 119 x 66,5 cm

Ez a termék Magyarországon nincs forgalomban.

ECN 5058

- olvadékvíz-elvezető
- magashőmérséklet-riasztó (fény)
- gyorsfagyasztás • belső világítás
- zárható tető



Bruttó űrtartalom:	500 liter
Nettó űrtartalom:	495 liter
Energiafogyasztás:	1,34 kWh/24 h
Energiabesorolás:	B
Klímaosztály:	SN-N-ST-T
Méretek (mag. x szél. x mély.):	88,3 x 160 x 66,5 cm

ECN 4058

- olvadékvíz-elvezető
- magashőmérséklet-riasztó (fény)
- gyorsfagyasztás • belső világítás
- zárható tető



Bruttó űrtartalom:	404 liter
Nettó űrtartalom:	400 liter
Energiafogyasztás:	1,15 kWh/24 h
Energiabesorolás:	B
Klímaosztály:	SN-N-ST-T
Méretek (mag. x szél. x mély.):	88,3 x 132,5 x 66,5 cm

Ez a termék Magyarországon nincs forgalomban.

ECN 2658

- olvadékvíz-elvezető
- magashőmérséklet-riasztó (fény)
- gyorsfagyasztás • belső világítás
- zárható tető



Bruttó űrtartalom:	263 liter
Nettó űrtartalom:	260 liter
Energiafogyasztás:	0,88 kWh/24 h
Energiabesorolás:	B
Klímaosztály:	SN-N-ST-T
Méretek (mag. x szél. x mély.):	88,3 x 93,5 x 66,5 cm

Ez a termék Magyarországon nincs forgalomban.

ECN 2158

- olvadékvíz-elvezető
- magashőmérséklet-riasztó (fény)
- gyorsfagyasztás • belső világítás
- zárható tető

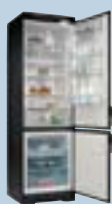


Bruttó űrtartalom:	213 liter
Nettó űrtartalom:	210 liter
Energiafogyasztás:	0,78 kWh/24 h
Energiabesorolás:	B
Klímaosztály:	SN-N-ST-T
Méretek (mag. x szél. x mély.):	88,3 x 79,5 x 66,5 cm

Ez a termék Magyarországon nincs forgalomban.



Modell	ERL 6296 XK	ERL 6296 SK	ERZ 3600 X	ERZ 3600
Oldalszám	5	6	7	7
Szín	fekete+rozsdamentes acélajtó	fekete+ezüstajtó	szürke+rozsdamentes acélajtó	fehér
Szabályozás	mechanikus	elektronikus	elektronikus	elektronikus
Gyorsfagyasztás	–	–	igen	igen
Hőmérsékletszint-figyelmeztetés	–	–	fény; hang	fény; hang
Ajtóriasztás (fény/hang)	–	–	fény; hang	fény; hang
Magasság (mm)	1760	1760	2000	2000
Szélesség (mm)	905	905	595	595
Mélység (mm)	682	682	623	623
Kompresszorok száma	1	1	2	2
Csillagok száma	****	****	****	****
Energiafogyasztás (kWh/év)	524	524	315	315
Energiaosztály	A	A	A+	A+
Klímaosztály	T	T	SN-N-ST-T	SN-N-ST-T
Zajsztint (IEC704-3)	40	40	40	40
Fagyasztókapacitás (kg/24 h)	7,5	7,5	14	14
Visszamelegedési idő (h)	4,7	4,7	20	20
Úrtartalom (liter)				
Bruttó úrtartalom	620	620	361	361
Nettó úrtartalom	522	522	329	329
Hűtőszekrény bruttó úrtartalma	402	402	245	245
Hűtőszekrény nettó úrtartalma	357	357	242	242
Fagyasztó bruttó úrtartalma	218	218	116	116
Fagyasztó nettó úrtartalma	165	165	87	87
Polcok	üveg	üveg	üveg	üveg
Üvegtartó	–	–	–	–
Hűtési technológia (hűtő)	No Frost	No Frost	No Frost	No Frost
Hűtési technológia (fagyasztó)	No Frost	No Frost	statikus	statikus
Dinamikus hűtés	–	–	igen	igen
Belső világítás	igen	igen	halogén	halogén
Átlátszó fagyasztórekesz	átlátszó műanyag	átlátszó műanyag	átlátszó műanyag	átlátszó műanyag
Zárható tető	–	–	–	–
Könnyen nyitható tető	–	–	–	–
Fagyasztóvilágítás	–	–	–	–
Extrák	víz- és jégtároló, Express jég, SmartFit polc, hústartó	víz- és jégtároló, Express jég, SmartFit polc, hústartó	0 fokos zóna, gyors ajtónyitás	0 fokos zóna, gyors ajtónyitás



ERF 3700 X	ERF 3700	ENB 3851 X	ENB 3451 X	ENB 3850	ENB 3450	ENB 3840
8	8	9	9	10	10	11
szürke+rozsdamentes acélajtó	fehér	rozsdamentes acél +rozsdament. acélajtó	rozsdamentes acél +rozsdament. acélajtó	fehér	fehér	fehér
elektronikus	elektronikus	elektronikus	elektronikus	elektronikus	elektronikus	mechanikus
igen	igen	igen	igen	igen	igen	-
fény; hang	fény; hang	fény; hang	fény; hang	fény; hang	fény; hang	-
fény; hang	fény; hang	-	-	-	-	-
2000	2000	2010	1850	2010	1850	2010
595	595	595	595	595	595	595
623	623	632	632	632	632	632
1	1	1	1	1	1	1
****	****	****	****	****	****	****
312	312	374	357	374	357	374
A+	A+	A	A	A	A	A
SN-N-ST-T	SN-N-ST-T	SN-N-ST	SN-N-ST	SN-N-ST	SN-N-ST	SN-N-ST
40	40	42	42	42	42	42
11	11	6	6	6	6	4
25	25	18	18	18	18	16
366	366	382	340	382	340	382
345	345	357	317	363	323	363
276	276	291	249	291	249	291
265	265	285	245	285	245	285
						91
90	90	91	91	91	91	78
80	80	72	72	78	78	
üveg	üveg	üveg	üveg	üveg	üveg	üveg
igen	igen	igen	igen	igen	igen	igen
statikus	statikus	statikus	statikus	statikus	statikus	statikus
No Frost	No Frost	No Frost	No Frost	No Frost	No Frost	No Frost
-	-	-	-	-	-	-
halogén	halogén	igen	igen	igen	igen	igen
átlátszó műanyag	átlátszó műanyag	átlátszó műanyag	átlátszó műanyag	átlátszó műanyag	átlátszó műanyag	átlátszó műanyag
-	-	-	-	-	-	-
-	-	-	-	-	-	-
-	-	-	-	-	-	-
gyors ajtónyitás	gyors ajtónyitás	gyors ajtónyitás, kihúzható zöldségtároló fiók	gyors ajtónyitás	kihúzható zöldségtároló fiók	kihúzható zöldségtároló fiók	2 extra mély zöldségtároló fiók



Modell	ENB 3440	ERB 3645 X	ERB 3445 X	ERB 2945 X	ERB 4032
Oldalszám	11	12	12	13	13
Szín	fehér	szürke+rozsdamentes acélajtó	szürke+rozsdamentes acélajtó	szürke+rozsdamentes acélajtó	fehér
Szabályozás	mechanikus	mechanikus	mechanikus	mechanikus	elektronikus
Gyorsfagyasztás	–	–	–	–	igen
Hőmérsékletszint-figyelmeztetés	–	–	–	–	fény; hang
Ajtóriasztás (fény/hang)	–	–	–	–	–
Magasság (mm)	1850	1850	1750	1540	2000
Szélesség (mm)	595	595	595	595	600
Mélység (mm)	632	632	632	632	625
Kompresszorok száma	1	1	1	1	2
Csillagok száma	****	****	****	****	****
Energiafogyasztás (kWh/év)	357	281	274	245	266
Energiaosztály	A	A+	A+	A+	A+
Klímaosztály	SN-N-ST	SN-N-ST	SN-N-ST	SN-N-ST	SN-N-ST-T
Zajszint (IEC704-3)	42	38	38	38	40
Fagyasztókapacitás (kg/24 h)	4	4	4	4	13
Visszamelegedési idő (h)	16	20	20	20	30
Úrtartalom (liter)					
Bruttó úrtartalom	340	359	336	290	343
Nettó úrtartalom	323	337	315	269	338
Hűtőszekrény bruttó úrtartalma	249	249	226	211	257
Hűtőszekrény nettó úrtartalma	245	245	223	208	256
Fagyasztó bruttó úrtartalma	91	110	110	79	86
Fagyasztó nettó úrtartalma	78	92	92	61	82
Polcok	üveg	üveg	üveg	üveg	üveg
Üvegtartó	igen	igen	igen	igen	igen
Hűtési technológia (hűtő)	statikus	statikus	statikus	statikus	statikus
Hűtési technológia (fagyasztó)	No Frost	statikus	statikus	statikus	statikus
Dinamikus hűtés	–	–	–	–	–
Belső világítás	igen	igen	igen	igen	igen
Átlátszó fagyasztórekesz	átlátszó műanyag	átlátszó műanyag	átlátszó műanyag	átlátszó műanyag	átlátszó műanyag
Zárható tető	–	–	–	–	–
Könnyen nyitható tető	–	–	–	–	–
Fagyasztóvilágítás	–	–	–	–	–
Extrák	2 extra mély zöldségtároló fiók				kihúzható zöldségtároló fiók



ERB 4024	ERB 4045	ERB 3644	ERB 3645	ERB 3445	ERB 3442	ERB 2945	ERB 2942
13	14	14	15	15	16	16	16
fehér	fehér	fehér	fehér	fehér	fehér	fehér	fehér
mechanikus	mechanikus	mechanikus	mechanikus	mechanikus	mechanikus	mechanikus	mechanikus
igen	–	igen	–	–	igen	–	igen
fény	–	fény	–	–	fény	–	fény
–	–	–	–	–	–	–	–
2000	2010	1850	1850	1750	1750	1540	1540
600	595	595	595	595	595	595	595
625	632	632	632	632	632	632	632
2	1	2	1	1	2	1	2
****	****	****	****	****	****	****	****
343	296	350	281	274	339	245	307
A	A+	A	A+	A+	A	A+	A
SN-N-ST	SN-N-ST	SN-N-ST	SN-N-ST	SN-N-ST	SN-N-ST	SN-N-ST	SN-N-ST
40	38	40	38	38	40	38	40
13	4	12	4	4	12	4	12
20	20	20	20	20	20	20	20
343	401	359	359	336	335	290	290
338	377	337	337	315	315	269	269
257	291	249	249	226	226	211	211
256	285	245	245	223	223	208	208
86	110	110	110	110	109	79	79
82	92	92	92	92	92	61	61
üveg	üveg	üveg	üveg	üveg	üveg	üveg	üveg
igen	igen	igen	igen	igen	igen	igen	igen
statikus	statikus	statikus	statikus	statikus	statikus	statikus	statikus
statikus	statikus	statikus	statikus	statikus	statikus	statikus	statikus
–	–	–	–	–	–	–	–
igen	igen	igen	igen	igen	igen	igen	igen
átlátszó műanyag	átlátszó műanyag	átlátszó műanyag	átlátszó műanyag	átlátszó műanyag	átlátszó műanyag	átlátszó műanyag	átlátszó műanyag
–	–	–	–	–	–	–	–
–	–	–	–	–	–	–	–
–	–	–	–	–	–	–	–
kihúzható	2 extra mély	kihúzható	2 extra mély	–	–	–	–
zöldségtároló fiók	zöldségtároló fiók	zöldségtároló fiók	zöldségtároló fiók	–	–	–	–



Modell	ERB 2722	ERB 2436	ERD 3420X	ERD 2750	ERD 2350
Oldalszám	17	17	18	18	19
Szín	fehér	fehér	ezüst+rozsdamentes acélajtó	fehér	fehér
Szabályozás	mechanikus	mechanikus	mechanikus	mechanikus	mechanikus
Gyorsfagyasztás	-	-	-	-	-
Hőmérsékletszint-figyelmeztetés	-	-	-	-	-
Ajtóriasztás (fény/hang)	-	-	-	-	-
Magasság (mm)	1600	1500	1750	1590	1404
Szélesség (mm)	550	550	600	545	545
Mélység (mm)	625	625	645	604	604
Kompresszorok száma	1	1	1	1	1
Csillagok száma	****	****	****	****	****
Energiafogyasztás (kWh/év)	299	288	339	241	227
Energiaosztály	A	A	A	A+	A+
Klímaosztály	SN-N-ST	SN-N-ST	SN-N-ST	SN-N-ST	SN-N-ST
Zajszint (IEC704-3)	39	39	40	39	38
Fagyasztókapacitás (kg/24 h)	6	6	4	4	3
Visszamelegedési idő (h)	21	21	25	20	19
Úrtartalom (liter)					
Bruttó úrtartalom	265	235	333	270	234
Nettó úrtartalom	259	230	326	267	230
Hűtőszekrény bruttó úrtartalma	204	174	263	220	190
Hűtőszekrény nettó úrtartalma	202	173	256	217	186
Fagyasztó bruttó úrtartalma	61	61	70	50	44
Fagyasztó nettó úrtartalma	57	57	70	50	44
Polcok	üveg	üveg	üveg	üveg	üveg
Üvegtartó	-	-	igen	-	-
Hűtési technológia (hűtő)	statikus	statikus	statikus	statikus	statikus
Hűtési technológia (fagyasztó)	statikus	statikus	statikus	statikus	statikus
Dinamikus hűtés	-	-	-	-	-
Belső világítás	igen	igen	igen	igen	igen
Átlátszó fagyasztórekesz	átlátszó műanyag	átlátszó műanyag	-	-	-
Zárható tető	-	-	-	-	-
Könnyen nyitható tető	-	-	-	-	-
Fagyasztóvilágítás	-	-	-	-	-
Extrák	csak 55 cm széles	csak 55 cm széles			



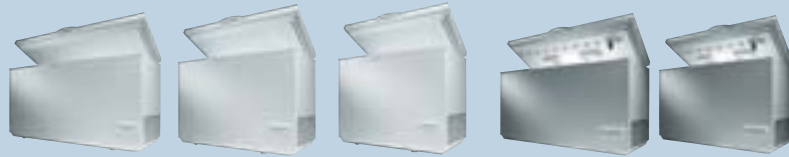
ERD 1843	ERES 3500 X	ERES 3500	EUFG 2900 X	EUFG 2900	ERE 3000	ERC 7730	ERC 2521
19	20	20	21	21	22	22	22
fehér	szürke+rozsdamentes acélajtó	fehér	szürke+rozsdamentes acélajtó	fehér	fehér	fehér	fehér
mechanikus	elektronikus	elektronikus	elektronikus	elektronikus	elektronikus	mechanikus	mechanikus
-	-	-	igen	igen	-	-	-
-	fény	fény	fény; hang	fény; hang	fény; hang	-	-
-	fény; hang	fény; hang	fény; hang	fény; hang	fény; hang	-	-
1209	1800	1800	1800	1800	1600	1400	1400
500	595	595	595	595	595	600	600
604	625	650	650	650	623	625	625
1	1	1	1	1	1	1	1
****	-	-	****	****	-	****	-
263	175	175	324	324	136	208	157
A	A	A	A	A	A+	A+	A
SN-N-ST	SN-N-ST	SN-N-ST	SN-N-ST	SN-N-ST	SN-N-ST-T	SN-N-ST	SN-N-ST
38	40	40	41	41	40	36	37
3	0	0	15	15	0	2	0
17	0	0	10	10	0	12	0
-	-	-	-	-	-	-	-
180	-	-	-	-	-	265	248
178	-	-	-	-	-	255	243
138	311	311	-	-	290	246	248
136	311	311	-	-	290	236	243
42	-	-	285	285	-	19	-
42	-	-	252	252	-	19	-
üveg	üveg	üveg	-	-	üveg	üveg	üveg
-	-	-	-	-	igen	-	-
statikus	No Frost	No Frost	-	-	No Frost	statikus	statikus
statikus	-	-	No Frost	No Frost	-	-	-
-	igen	igen	-	-	igen	-	-
igen	halogén	halogén	-	-	halogén	igen	igen
-	-	-	átlátszó műanyag	átlátszó műanyag	-	-	-
-	-	-	-	-	-	-	-
-	-	-	-	-	-	-	-
-	-	-	halogén	halogén	-	-	-
-	vízszűrő	vízszűrő	Jégekészítő: kocka vagy tört jég	Jégekészítő: kocka vagy tört jég	-	-	-



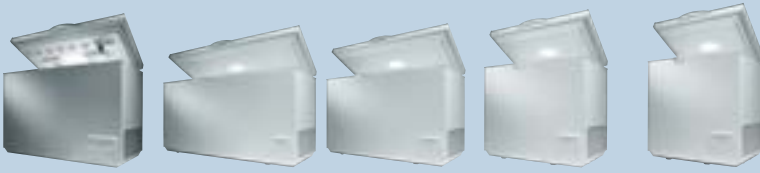
Modell	ER 7448 C	ER 7546 C	ER 6948 C	ER 7048 C	ER 6548 T
Oldalszám	23	23	24	24	25
Szín	fehér	fehér	fehér	fehér	fehér
	mechanikus	mechanikus	mechanikus	mechanikus	mechanikus
Szabályozás	-	-	-	-	-
Gyorsfagyasztás	-	-	-	-	-
Hőmérsékletszint-figyelmeztetés	-	-	-	-	-
Ajtóriasztás (fény/hang)	1250	1250	1050	1050	850
Magasság (mm)	550	550	550	550	550
Szélesség (mm)	612	612	612	612	612
Mélység (mm)	1	1	1	1	1
Kompresszorok száma	****	-	****	-	****
Csillagok száma	216	161	197	124	183
Energiafogyasztás (kWh/év)	A+	A	A+	A+	A+
Energiaosztály	SN-N-ST	SN-N-ST	SN-N-ST	SN-N-ST-T	SN-N-ST
Klímaosztály	38	34	38	38	38
Zajszint (IEC704-3)	2	0	2	0	2
Fagyasztókapacitás (kg/24 h)	11	0	11	0	11
Visszamelegedési idő (h)	-	-	-	-	-
Úrtartalom (liter)					
Bruttó úrtartalom	237	253	190	206	146
Nettó úrtartalom	231	236	184	195	140
Hűtőszekrény bruttó úrtartalma	219	253	172	206	128
Hűtőszekrény nettó úrtartalma	213	236	166	195	122
Fagyasztó bruttó úrtartalma	18	-	18	-	18
Fagyasztó nettó úrtartalma	18	-	18	-	18
Polcok	üveg	üveg	üveg	üveg	üveg
Üvegtartó	-	-	-	-	-
Hűtési technológia (hűtő)	statikus	statikus	statikus	statikus	statikus
Hűtési technológia (fagyasztó)	-	-	-	-	-
Dinamikus hűtés	-	-	-	-	-
Belső világítás	igen	igen	igen	igen	igen
Átlátszó fagyasztórekesz	-	-	-	-	-
Zárható tető	-	-	-	-	-
Könnyen nyitható tető	-	-	-	-	-
Fagyasztóvilágítás	-	-	-	-	-
Extrák					



ER 6648 T	ERC 0750	EUF 2330	EUC 1923	EU 6835 C	EUT 1143	EUC 0550
25	25	26	26	27	27	28
fehér	fehér	fehér	fehér	fehér	fehér	fehér
mechanikus	mechanikus	elektronikus	mechanikus	mechanikus	mechanikus	mechanikus
-	-	igen	igen	igen	igen	-
-	-	fény; hang	fény	fény	fény	-
-	-	-	-	-	-	-
850	520	1600	1400	1240	850	520
550	525	600	600	550	550	525
612	587	625	625	600	612	587
1	1	1	1	1	1	1
-	ice	****	****	****	****	****
117	102	255	241	240	204	153
A+	A+	A+	A	A	A	A+
SN-N-ST	SN-N	SN-N-ST-T	SN-N-ST-T	SN-N-ST-T	SN-N-ST	SN-N-ST
0	40	41	38	40	39	40
0	0	20	20	20	12	7
0	0	21	31	30	17	17
-	-	-	-	-	-	-
159	70	-	-	-	-	-
148	67	-	-	-	-	-
159	65	-	-	-	-	-
148	62	-	-	-	-	-
-	5	202	185	170	117	50
-	5	179	164	150	100	50
üveg	rács	-	-	-	-	-
-	-	-	-	-	-	-
statikus	statikus	-	-	-	-	-
-	-	No Frost	statikus	statikus	statikus	statikus
-	-	-	-	-	-	-
igen	-	-	-	-	-	-
-	-	átlátszó műanyag	átlátszó műanyag	átlátszó műanyag	átlátszó műanyag	-
-	-	-	-	-	-	-
-	-	-	-	-	-	-
-	-	-	-	-	-	-
-	jégtartó rekesz	gyors ajtónyitás, nagy fagyasztórekesz	nagy fagyasztórekesz	-	-	1 rácspolc



Modell	ECM 3854	ECM 2654	ECM 2254	ECS 3073	ECS 2373
Oldalszám	28	29	29	30	31
Szín	fehér	fehér	fehér	fehér	fehér
Szabályozás	mechanikus	mechanikus	mechanikus	elektronikus	elektronikus
Gyorsfagyasztás	igen	igen	igen	igen	igen
Hőmérsékletszint-figyelmeztetés	fény	fény	fény	fény; hang	fény; hang
Ajtóriasztás (fény/hang)	-	-	-	-	-
Magasság (mm)	883	883	883	883	883
Szélesség (mm)	1600	1190	1050	1600	1325
Mélység (mm)	665	665	665	665	665
Kompresszorok száma	1	1	1	1	1
Csillagok száma	****	****	****	****	****
Energiafogyasztás (kWh/év)	292	234	212	301	258
Energiaosztály	A+	A+	A+	A+	A+
Klímaosztály	SN-N-ST	SN-N-ST	SN-N-ST	SN-N-ST-T	SN-N-ST-T
Zajszint (IEC704-3)	41	42	40	0	0
Fagyasztókapacitás (kg/24 h)	29	27	24	17	15
Visszamelegedési idő (h)	55	50	48	52	49
Úrtartalom (liter)					
Bruttó úrtartalom					
Nettó úrtartalom					
Hűtőszekrény bruttó úrtartalma					
Hűtőszekrény nettó úrtartalma					
Fagyasztó bruttó úrtartalma	378	261	221	305	234
Fagyasztó nettó úrtartalma	368	255	216	300	230
Polcok	-	-	-	-	-
Üvegtartó	-	-	-	-	-
Hűtési technológia (hűtő)	-	-	-	-	-
Hűtési technológia (fagyasztó)	statikus	statikus	statikus	No Frost	No Frost
Dinamikus hűtés	-	-	-	-	-
Belső világítás	-	-	-	-	-
Átlátszó fagyasztórekesz	-	-	-	-	-
Zárható tető	igen	igen	igen	igen	igen
Könnyen nyitható tető	igen	igen	igen	igen	igen
Fagyasztóvilágítás	igen	igen	igen	igen	igen
Extrák					



ECS 2073	ECN 5058	ECN 4058	ECN 2658	ECN 2158
31	32	32	33	33
fehér	fehér	fehér	fehér	fehér
elektronikus	mechanikus	mechanikus	mechanikus	mechanikus
igen	igen	igen	igen	igen
fény; hang	fény	fény	fény	fény
-	-	-	-	-
883	883	883	883	883
1190	1600	1325	935	795
665	665	665	665	665
1	1	1	1	1
****	****	****	****	****
240	489	421	321	286
A+	B	B	B	B
SN-N-ST-T	SN-N-ST-T	SN-N-ST-T	SN-N-ST-T	SN
0	48	44	45	46
13	20	19	16	14
43	31	31	32	28
-	-	-	-	-
-	-	-	-	-
-	-	-	-	-
203	500	404	263	213
200	495	400	260	210
-	-	-	-	-
-	-	-	-	-
-	-	-	-	-
No Frost	statikus	statikus	statikus	statikus
-	-	-	-	-
-	-	-	-	-
-	-	-	-	-
igen	igen	igen	igen	igen
igen	igen	igen	igen	igen
igen	igen	igen	igen	igen

Electrolux Lehel Hűtőgépgyár Kft.
1142 Budapest,
Erzsébet királyné útja 87.

Telefon: 1/467-3200
Fax: 1/467-3204

Internet: www.electrolux.hu

A modellek és paramétereik előzetes jelzés nélkül megváltozhatnak.
A képek színei némileg eltérhetnek a valóságtól.
A műszaki változtatások joga fenntartva!
Az esetlegesen előforduló nyomdai hibákért felelősséget nem vállalunk.

 **The Electrolux Group.**

